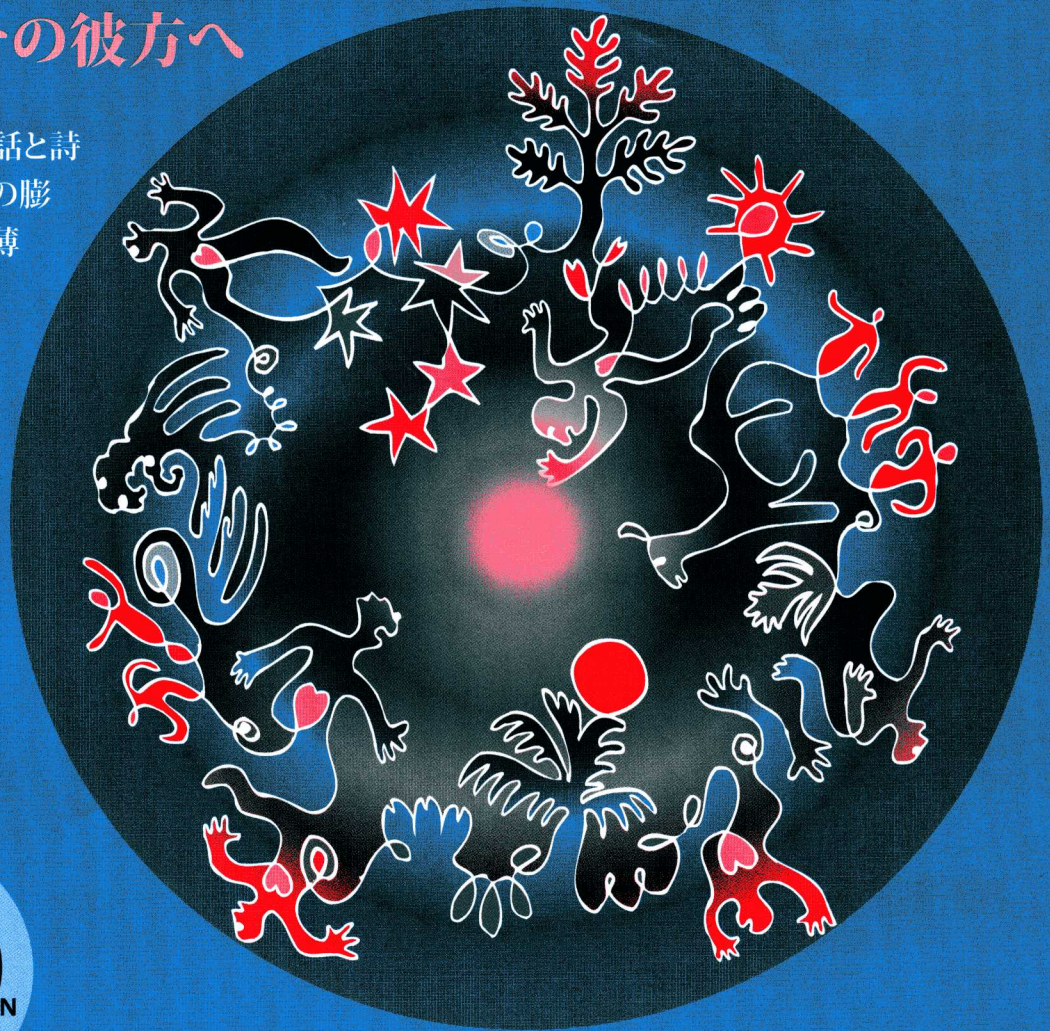


テーマ：神話へ、その彼方へ

すべての文明のはじまりには、神話と詩とがあった。合理主義、物質主義の膨張とともに、神話も詩も存在が希薄になり、人間精神に沈滞をもたらすことになった。21世紀の初頭、詩はさらに神話を越えた自由を追求すべきだろうか、あるいは、神話の濃密さを回復すべきだろうか。『古事記』という神話集と古い詩歌の歴史を持つ日本の首都で、世界各国から集まった詩人たちが、それぞれの自作によってこの切実な問題への答えを提示する。



第2回東京ポエトリー・フェスティバルと 第6回世界俳句協会大会 2011

9月10日(土)～11日(日) / 9月9日(金)前夜祭

明治大学紫紺館(9月9日) 明治大学リバティホール(9月10日、11日)

海外から:

バコシュ・フェレンツ Hungary ドック・ドラムヘラー New Zealand アメリア・フィールデン Australia
モルデカイ・ゲルドマン Israel ヨハネス・グランソン Sweden 金中 China リーナ・カタヤヴオリ Finland
ジョイエル・ミックスウィーニー USA 呉昭新 Taiwan イズトック・オソイニック Slovenia
コルネリウス・プラテリス Lithuania 李珍明 Korea ハダー・センドー Mongolia
ペータル・チューホフ Bulgaria Ts・ツオルモン Inner Mongolia

日本から:

尾崎左永子 岡井 隆 谷川俊太郎 財部鳥子 岩淵喜代子 高橋順子 久々湊盈子 田村雅之 三枝浩樹 中塚唯人
阿木津英 友部正人 今井 聖 鎌倉佐弓 内藤 明 夏石番矢 細見和之 新井高子 ギネマ 堀田季何

参加予定者

主催 東京ポエトリー・フェスティバル協議会
NPO世界俳句協会
実行委員会 ディレクター 夏石番矢

<http://www.geocities.jp/tokyopoetry/>
<http://www.worldhaiku.net/japanese.htm>
副ディレクター 八木忠栄 田村雅之

第2回東京ポエトリー・フェスティバルと第6回世界俳句協会大会2011 プログラム

| プログラム(出演者に変更がある場合があります) | 時間 | 場所 |
|---|---|--|
| 9月9日(金) 歓迎パーティー(夕食) 朗読 国内外の出演詩人約20人 | 18:00 — 20:00 | 明治大学紫紺館 |
| 9月10日(土) 世界俳句協会大会 議事 俳句朗読 昼食休憩 スピーチ「神話とその彼方へ」 朗読1 友部正人 アメリア・フィールデンAUS 三枝浩樹 モルデカイ・ゲルドマンISR 夏石番矢 Ts・ツオルモン Inner Mongolia ティータイム 朗読2 谷川俊太郎 コルネリウス・プラテリスLTU 阿木津英 今井 聖 呉昭新TWN 中塚唯人 ジョイエル・ミックスウィーニーUSA 李珍明KOR 世界俳句協会パーティー* (夕食) | 10:00 — 12:00 12:00 — 13:30 13:30 — 14:00 14:00 — 15:30 15:30 — 16:00 16:00 — 18:00 18:30 — 21:00 | 明治大学リバティタワー 1 F リバティホール 明治大学リバティタワー 1 F リバティホール 明治大学リバティタワー 1 F リバティホール お茶の水 LOS CABOS |
| 9月11日(日) 朗読3 岡井隆 新井高子 バコシュ・フェレンツHUN ドック・ドラムヘラーNZL 田村雅之 堀田季何 岩淵喜代子 内藤 明 昼食休憩 スピーチ「神話としての俳句」 朗読4 リーナ・カタヤヴオリFIN 財部鳥子 尾崎左永子 金中CHN ヨハネス・グランソンSWE ギネマ ティータイム 朗読5 鎌倉佐弓 ペータル・チューホフBGR 細見和之 ハダー・センドーMNG 久々湊盈子 イズトック・オソイニックSVN 高橋順子 お別れパーティー 朗読 国内外の出演詩人約20人 | 10:00 — 12:00 12:00 — 13:30 13:30 — 14:00 14:00 — 15:30 15:30 — 16:00 16:00 — 18:00 18:30 — 20:30 | 明治大学リバティタワー 1 F リバティホール 明治大学リバティタワー 1 F リバティホール 明治大学リバティタワー 1 F リバティホール 明治大学リバティタワー 2 3 F サロン |

■入場券: 2日通し入場券 前売3000円/1日券(10日、11日) 前売2000円(当日 2500円) 学割(当日売りのみ)1000円

■パーティー券: 前売 9日夜、10日夜、11日夜 各6000円

■全日程参加券: 前売 19000円(団体割引・5人以上: 1人17000円)

前売券は、入場券・パーティー券とも①購入を希望する券種、月日、枚数を明記し、②住所氏名E-mailアドレスまたは電話番号を添えて、下記E-mailまたはFAXで申し込み、8月31日までに下記口座へご入金ください。入金確認後、前売り券をお送りします。

E-mail: sa44ishik@jcom.home.ne.jp FAX: 03-3429-6990

前売振込先口座: みずほ銀行 千歳船橋支店(店番号 154) 普通 2115382

東京ポエトリーフェスティバル協議会(略称 トウキョウポエトリー)

申し込み書ダウンロード: http://www.tokyopoetry.net/j_ticket11.html



協賛: SHISEIDO 株式会社ISE アース製薬

BIGLOBE 高橋渉技術士事務所

助成: EU・ジャパンフェスト日本委員会

公益社団法人企業メセナ協議会

東京都 セゾン文化財団 明治大学

後援: 外務省(申請中)

朝日新聞社 思潮社 東京四季出版

日本現代詩人会

東京大学文学部現代文芸論研究室